

# CFSR – Les Rives de Sablé

Organisation de séjours scolaires éducatifs



CFSR Les Rives de Sablé

Rue du Moulin 72300 Sablé-sur-Sarthe

Tel : 02 43 62 44 44

Mail : [resa.stage.cfsr@sable-sarthe.com](mailto:resa.stage.cfsr@sable-sarthe.com)

<https://www.cfsr-sablesursarthe.fr>



# Le Centre de Formation Sportive Régional de Sablé-sur-Sarthe

- ❖ Création en 1987
- ❖ Inscrit au répertoire académie de la Sarthe – accueil de classes
- ❖ Agrément Jeunesse et Sports
- ❖ Membre du réseau des structures associées au CREPS des Pays de la Loire

Le CFSR propose de l'accueil de groupes de personnes :

- ❖ Hébergement (104 lits : chambres de 2, 4 et 1 lit sur demande)
- ❖ Restauration (menus et horaires adaptés)
- ❖ Mise à disposition de matériel et d'équipements sportifs
- ❖ Mise à disposition de salles de réunions et d'activités
- ❖ Aide à l'organisation de séjours

# Projets de séjours à destination des scolaires

Les séjours à destination des scolaires ont une durée de 3 à 5 jours.

Nous vous accompagnons dans vos projets et organisons pour vous un séjour clé en main avec les élèves.



Large choix d'activités sportives, culturelles, sociales et pédagogiques.

Le CFSR organise également des séjours tout publics, et propose des formations de sport, des séminaires d'entreprise, de l'accompagnement événementiel...

# Projet scolaire primaire

À partir de 6 ans

## Objectifs :

- ❖ Apprendre les gestes de demain
- ❖ Découvrir les différents réseaux locaux
- ❖ Travailler sur les valeurs d'esprit d'équipe

## Exemples d'interventions :

- ❖ activités écologiques avec le CPIE\*
- ❖ activités citoyennes avec le CISPD\*

## Activités :

- ❖ Course d'orientation, jeux d'équipes, découverte de l'environnement
- ❖ Citoyenneté (mélange filles/garçons)
- ❖ Préparation au collège pour les CM<sub>1</sub>/CM<sub>2</sub>



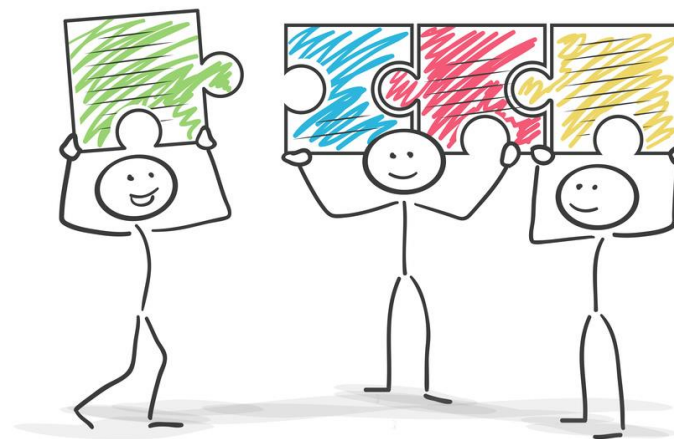
CPIE = Centre permanent d'initiatives pour l'environnement

CISPD = Conseil Intercommunal de Sécurité et de Prévention de la Délinquance

# Projet scolaire 6ème

## Objectifs :

- ❖ Permettre aux élèves de s'intégrer dans leur classe
- ❖ Se soutenir et apprendre à gérer les conflits
- ❖ Dynamique de groupe et cohésion
- ❖ Sensibiliser les jeunes à la vie future (discriminations et autres)



## Activités :

- ❖ Canoé (9 places)
- ❖ Escalade
- ❖ Spikeball
- ❖ Sports collectifs
- ❖ Jeux de cohésion d'équipe

# Projet scolaire 4ème



## Objectifs :

- ❖ Découvrir les différentes filières du lycée
- ❖ Enrichir leurs connaissances des réseaux locaux

## Activités :

- ❖ VTT
- ❖ Course d'orientation
- ❖ Sensibilisation aux dangers d'internet et des réseaux sociaux

## Exemples d'intervenants :

- ❖ Présentation des filières par le CIO
- ❖ Mission locale
- ❖ CISPD\*



# Projet scolaire 2nde

## Objectifs :

- ❖ Aider et accompagner les élèves dans leurs futurs choix scolaires
- ❖ Permettre aux élèves de s'intégrer dans leur classe
- ❖ Dynamique de groupe et cohésion

## Exemples d'intervenants :

- ❖ Présentation des filières par le CIO
- ❖ Professionnels

## Activités :

- ❖ Canoé (9 places)
- ❖ Escalade
- ❖ Spikeball
- ❖ Sports collectifs
- ❖ Jeux de cohésion et d'équipe



# Les activités

## Sportives

- ❖ Canoë kayak
- ❖ VTT
- ❖ Sports collectifs
- ❖ Escalade
- ❖ Tir à l'arc
- ❖ Cirque
- ❖ Escrime...



## Culturelles

- ❖ Jeux d'équipe
- ❖ Jeux de cohésion
- ❖ Micro-Folie
- ❖ Visites de musées...



## Prévention et sensibilisation

- ❖ Interventions du CISPD\*
- ❖ Interventions du CPIE\*




CPIE = Centre permanent d'initiatives pour l'environnement

CISPD = Conseil Intercommunal de Sécurité et de Prévention de la Délinquance



# Tarifs

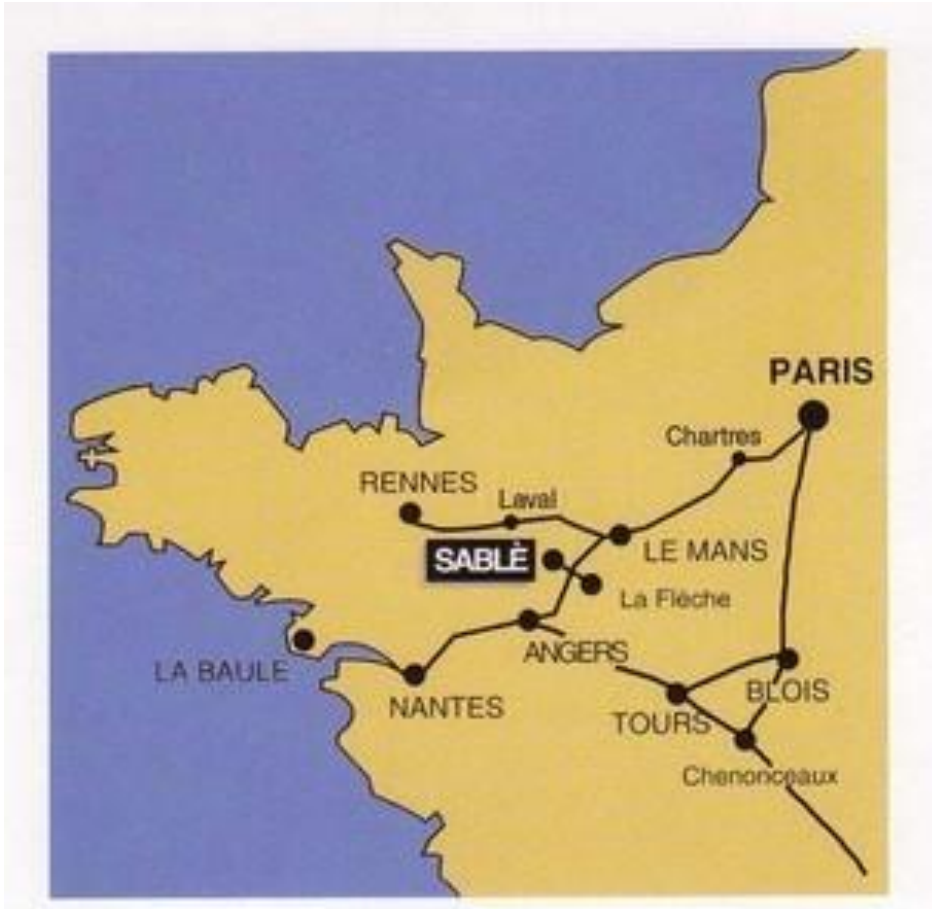


Hébergement + Restauration + Salle de réunion comprise	Activité sportive Forfait classe ( 2 heures )	Activité socio-éducative Forfait classe ( 2 heures )
3 jours : 101,8 € / pers <i>Comprends : 2 petits-déjeuners, 3 déjeuners, 2 dîners</i>	150 €	100 €
5 jours : 184,6 € / pers <i>Comprends : 4 petits-déjeuners, 5 déjeuners, 4 dîners</i>		

*Gratuité pour l'accompagnateur (1 pour 20)*

*Devis sur demande, repas à emporter possible le midi*

# Sablé-sur-Sarthe



*Sablé se situe entre Angers, Laval et  
Le Mans*

- ❖ Une gare TGV-TER à 10 minutes à pied du CFSR
- ❖ 45 minutes en voiture de Angers, Laval et Le Mans
- ❖ A proximité de 2 échangeurs d'autoroute  
A11 et A81

# Merci de votre attention !

## Nous contacter :

CFSR Les Rives de Sablé

Rue du Moulin 72300 Sablé-sur-Sarthe

Tel : 02 43 62 44 44

Mail : [resa.stage.cfsr@sable-sarthe.com](mailto:resa.stage.cfsr@sable-sarthe.com)

<https://www.cfsr-sablesursarthe.fr>



CFSRlesrivesdesable



Liens utiles pour votre séjour :

<https://www.sablesursarthe.fr>

<https://vallee-de-la-sarthe.com>



Avec le soutien de la ville de Sablé-sur-Sarthe